

DIECI



SAMSON

45.8 | 75.10



dieci.com

PRESTACIONES

Modelo de máquina	SAMSON 45.8	SAMSON 75.10
Capacidad máxima	4500 kg (9921 lb)	7500 kg (16535 lb)
Altura máxima de elevación	7,9 m (25,9 ft)	9,65 m (31,7 ft)
Extensión máxima horizontal	4,45 m (14,6 ft)	5,4 m (17,7 ft)
Ángulo de oscilación de las horquillas	134°	134°
Fuerza de desgarramiento	5700 daN (12814 lbf)	5700 daN (12814 lbf)
Fuerza de tracción	7300 daN (16411 lbf)	7300 daN (16411 lbf)
Pendiente máxima superable	40%	40%
Peso en vacío	8800 kg (19401 lb)	12100 kg (26676 lb)
Velocidad máxima (referida a ruedas con el diámetro máximo admitido)	30 km/h (18,6 mph)	30 km/h (18,6 mph)

BRAZO

Modelo de máquina	SAMSON 45.8	SAMSON 75.10
Elevación	13 s	15,1 s
Bajada	9,8 s	9,9 s
Salida	6,8 s	10,4 s
Retracción	3,8 s	4,1 s
Oscilación hacia delante	3,3 s	4,6 s
Oscilación hacia atrás	2,3 s	2 s

MOTOR

Modelo de máquina	SAMSON 45.8	SAMSON 75.10
Marca	FPT	FPT
Potencia nominal	93 kW (125 HP)	93 kW (125 HP)
@rpm	2200 rpm	2200 rpm
Potencia de pico	93 kW (125 HP)	93 kW (125 HP)
@rpm	2200 rpm	2200 rpm
Funcionamiento	4 tiempos	4 tiempos
Inyección	Directa mecánica	Directa mecánica
Número y disposición de los cilindros	4, Verticales en línea	4, Verticales en línea
Cilindrada	4485 cm ³ (274 in ³)	4485 cm ³ (274 in ³)
Consumo	230 g/kWh (378,35 lb/Hp h)	230 g/kWh (378,35 lb/Hp h)
@rpm	2200 rpm	2200 rpm
Normativa sobre emisiones	Stage IIIA/Tier 3	Stage IIIA/Tier 3
Sistema de refrigeración	Líquido	Líquido
Admisión	Turbo compresor aftercooler	Turbo compresor aftercooler

PUENTES DIFERENCIALES

Modelo de máquina	SAMSON 45.8	SAMSON 75.10
Tipo de ejes	2 directrices, con 4 reductores epicicloidales	2 directrices, con 4 reductores epicicloidales
Tipos de dirección	4 ruedas / transversal / 2 ruedas	4 ruedas / transversal / 2 ruedas
Eje delantero	Rígido (bajo pedido nivelador)	Rígido (bajo pedido nivelador)
Eje trasero	Oscilante	Oscilante
Freno de servicio	En baño de aceite con servofreno en eje delantero y trasero con sistema hidráulico doble	En baño de aceite con servofreno en eje delantero y trasero con sistema hidráulico doble
Freno de estacionamiento	Con accionamiento negativo y mando eléctrico	Con accionamiento negativo y mando eléctrico

SISTEMA HIDRÁULICO

Modelo de máquina	SAMSON 45.8	SAMSON 75.10
Tipo bomba hidráulica	Bomba de engranajes para dirección asistida y maniobras	Bomba de engranajes para dirección asistida y maniobras
Caudal bomba hidráulica	130 l/min (34,3 gal/min)	130 l/min (34,3 gal/min)
Presión máxima de servicio	25 MPa (3626 psi)	26 MPa (3771 psi)
Mando distribuidor	Joystick 4en1 proporcional	Joystick con pulsador de hombre presente

REPOSTAJES

Modelo de máquina	SAMSON 45.8	SAMSON 75.10
Sistema hidráulico (total)	155 l (40,95 gal)	160 l (42,27 gal)
DEPÓSITO GASÓLEO	105 l (27,74 gal)	105 l (27,74 gal)

TRANSMISIÓN

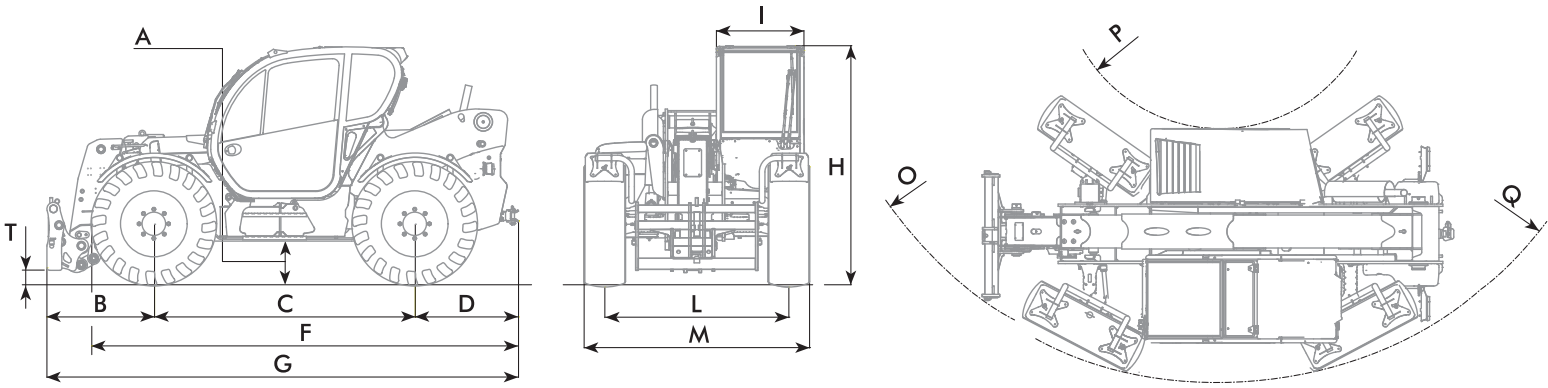
Modelo de máquina	SAMSON 45.8	SAMSON 75.10
Tipo de transmisión	Hidrostática con bomba de caudal variable	Hidrostática con bomba de caudal variable
INVERSIÓN	Electrohidráulica	Electrohidráulica
Marcha lenta	De pedal hidráulico para avance controlado	De pedal hidráulico para avance controlado

NEUMÁTICOS

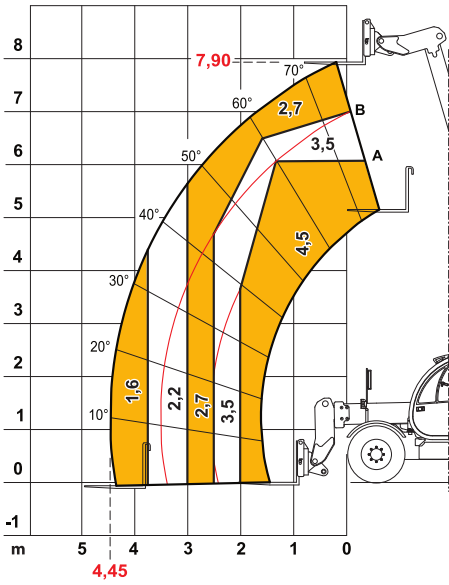
Modelo de máquina	SAMSON 45.8	SAMSON 75.10
Neumáticos estándar	400/70x20"	18x22,5"

DIMENSIONES

Modelo de máquina	SAMSON 45.8	SAMSON 75.10
A	440 mm (17,3 in)	420 mm (16,5 in)
B	1480 mm (58,3 in)	1646 mm (64,8 in)
C	2600 mm (102,4 in)	2950 mm (116,1 in)
D	860 mm (33,9 in)	1425 mm (56,1 in)
F	4000 mm (157,5 in)	4955 mm (195,1 in)
G	4940 mm (194,5 in)	6021 mm (237,0 in)
H	2460 mm (96,9 in)	2490 mm (98,0 in)
I	940 mm (37,0 in)	940 mm (37,0 in)
L	1910 mm (75,2 in)	1920 mm (75,6 in)
M	2310 mm (90,9 in)	2380 mm (93,7 in)
O	4080 mm (160,6 in)	4730 mm (186,2 in)
P	1260 mm (49,6 in)	1700 mm (66,9 in)
Q	3920 mm (154,3 in)	4400 mm (173,2 in)
T	125 mm (4,9 in)	100 mm (3,9 in)



MAX 4,5 t



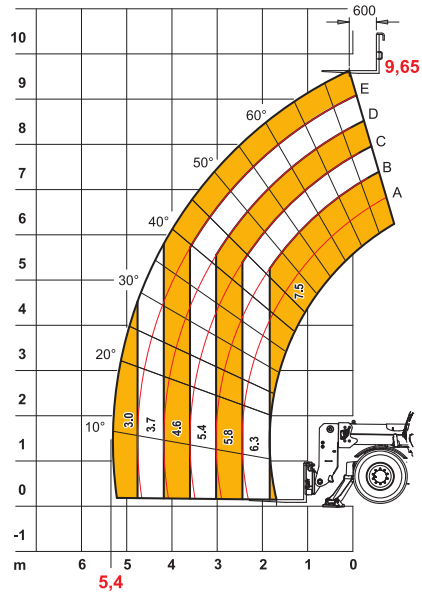
AXBI326



45.8

EN1459

MAX 7,5 t



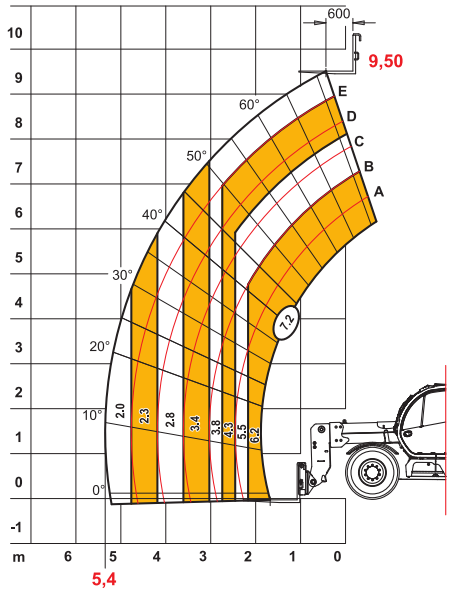
DOCDI0000069



75.10

EN1459

MAX 7,2 t



DOCDI0000068



75.10

EN1459